

HONZÍK A NÁVŠTĚVNÍK Z JINÉHO SVĚTA



NOC V SUCHU

Noc v suchu je specializovaný web zaměřený na problematiku nočního pomočování dětí. Jeho obsah je svou formou a srozumitelností přizpůsoben jak dětským pacientům, tak i jejich rodičům – „své“ si tak zde najdou všechny věkové skupiny uživatelů. Vedle informačního servisu, který pravidelně přináší zpravodajství o novinkách v této oblasti a další užitečné informace, se také můžete v rámci on-line poradny obrátit na specialistu, jenž zkonzuje váš problém, respektive problém vašeho dítěte.

JE KRÁSNÉ RÁNO. HONZÍK SI PROMNE OČI A POSADÍ V POSTELI. RUKAMA POD PEŘINOU POMALU ZJIŠŤUJE, JESTLI TAM NEJSOU MOKRÉ SKVRNY.



HONZÍK SE S ÚSMĚVEM PODÍVÁ NA BUDÍK A ZNOVU SI LEHNE.

PO NĚKOLIKA MINUTÁCH HONZÍK USLYŠÍ ZVLÁŠTNÍ HLAS, KTERÝ MU ŠEPTÁ DO UCHA.



AHOJ, HONZÍKU.
MŮŽU SI S TEBOU
POPOVÍDAT?

HONZÍK OTEVŘE OČI A OTOČÍ HLAVU. NA POLŠTÁŘI VEDLE NĚHO LEŽÍ CHLAPEC, JAKÉHO JEŠTĚ NIKDY NEVIDĚL. HONZÍKOVÍ PŘIPOMÍNÁ BRAMBORU S USMĚVAVOU TVÁŘÍ, TENKÝMA RUKAMA A NOHAMA A KŠILTOVKOU.

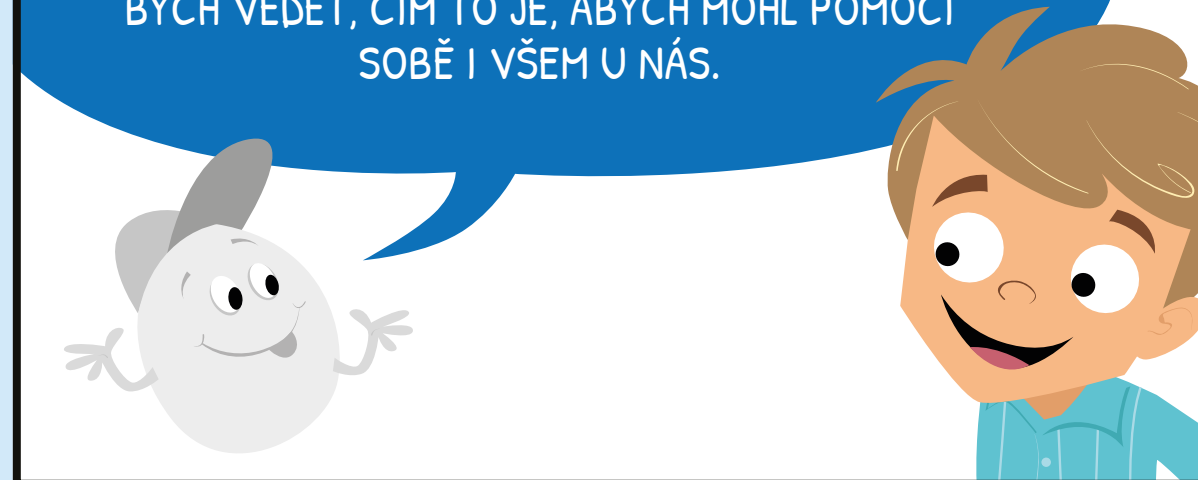
PANE JO, TY JSI ALE
ZVLÁŠTNÍ KÁMOŠ. ODKUD JSI
A MŮŽU TI NĚJAK POMOCI?



JMENUJI SE INGOLF
A PŘICESTOVAL JSEM
Z JINÉHO SVĚTA, ABYCH SI
S TEBOU POPOVÍDAL.

PROČ SE MNOU?
CO JE NA MNĚ TAK
ZVLÁŠTNÍHO?

NO, I KDYŽ SE OD VÁS LIDÍ VĚTŠINOU LIŠÍME,
MÁME SPOLEČNÉ DVĚ VĚCI: MLUVÍME STEJNÝM
JAZYKEM A TAKÉ SE V NOCI POČŮRÁVÁME.
SLYŠELI JSME, ŽE U TEBE SE TO ZLEPŠUJE. CHTĚL
BYCH VĚDĚT, ČÍM TO JE, ABYCH MOHL POMOCI
SOBĚ I VŠEM U NÁS.



NO PÁNI! NĚCO TI ŘÍCT MŮŽU, ALE TAKY SE POŘÁD JEŠTĚ UČÍM. MOJE KAMARÁDKA KAPITÁNKA SUCHÁ TI MŮŽE POVĚDĚT VÍC. MOC MI POMOHLA. ZAVOLÁM JI.



PŘI ZMÍNCE O KAPITÁNCE SUCHÉ SE NA STĚNĚ HONZÍKOVA POKOJE OBJEVIL KOUZELNÝ PLAKÁT, KTERÝ HONZÍKOVI DALA. HONZÍK NA NĚJ POLOŽÍ RUCE A ODŘÍKÁ:

**KAPITÁNKA
SUCHÁ**

Pomáháme

usm

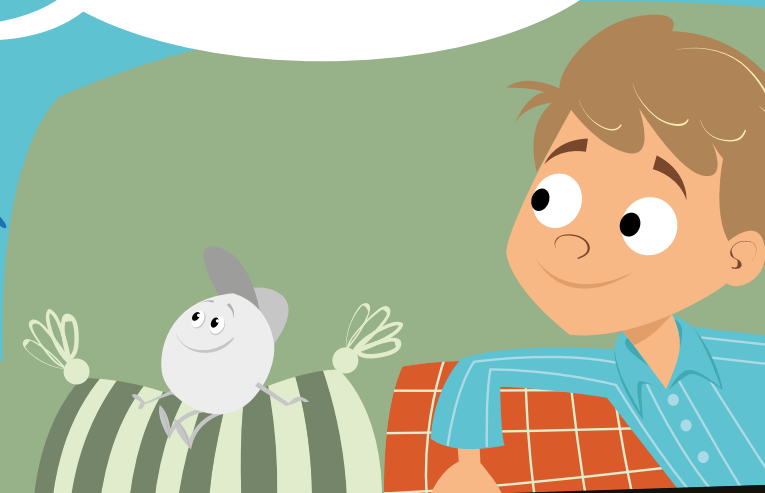
váří

MÁME TADY DALŠÍ PRÁCI, INGOLF POTŘEBUJE POMOC NAŠÍ.



NAJEDNOU SE ZABLESKNE A HONZÍK S INGOLFEM SE OCITNOU NA POHOVCE NA ZÁKLADNĚ KAPITÁNKY SUCHÉ. HONZÍK JÍ ŘEKNE O PROBLÉMU S NOČNÍM POMOČOVÁNÍM NA INGOLFOVĚ PLANETĚ.

TAK DOBŘE. VEZMU VÁS NA ZVLÁŠTNÍ VÝLET



PO KRÁTKÉM LETU S KAPITÁNKOU SUCHOU PŘISTANOU NA BAREVNÉM TRŽIŠTI. JEJICH PRVNÍ ZASTÁVKOU JE STÁNEK S OVOCEM A ZELENINOU. NA NĚKTERÝCH PLODINÁCH JSOU NÁPISY!



KAPITÁNKA SUCHÁ VYSVĚTLUJE, ŽE KDYŽ SI TĚSNĚ PŘED SPANÍM DÁŠ VODNATÉ OVOCE, NAPŘÍKLAD MELOUN NEBO JABLKO, JE TO STEJNĚ ŠPATNĚ JAKO VODA NEBO DŽUS. JE TOMU TAK PROTO, ŽE OVOCE NAPLNÍ ČLOVĚKA VODOU A PAK JE PRAVDĚPODOBNĚJŠÍ, ŽE SE V NOCI POČŮRÁ.



U DALŠÍHO STÁNKU PRODÁVAJÍ VŠECHNY DRUHY NÁPOJŮ.



TEĎ SI MŮŽEŠ DÁT. ALE AŽ BUDEŠ DĚLAT COKOLIV, NIKDY NEPIJ PŘED SPANÍM!

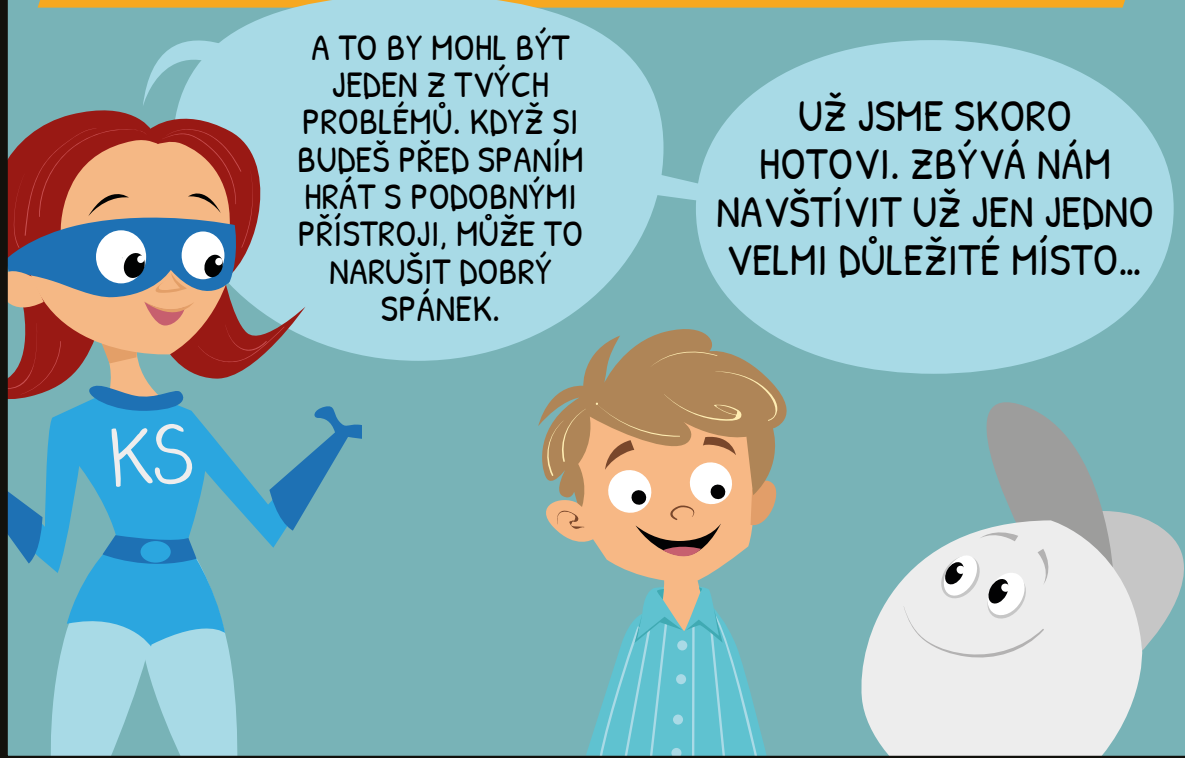


INGOLF SE S CHUTÍ NAPIJE A SLIBUJE, ŽE PŘED SPANÍM UŽ NIC PÍT NEBUDE.

KDYŽ ZAJDOU ZA ROH, INGOLF SE NAJEDNOU ROZBĚHNE A VZRUŠENÍM POSKAKUJE.



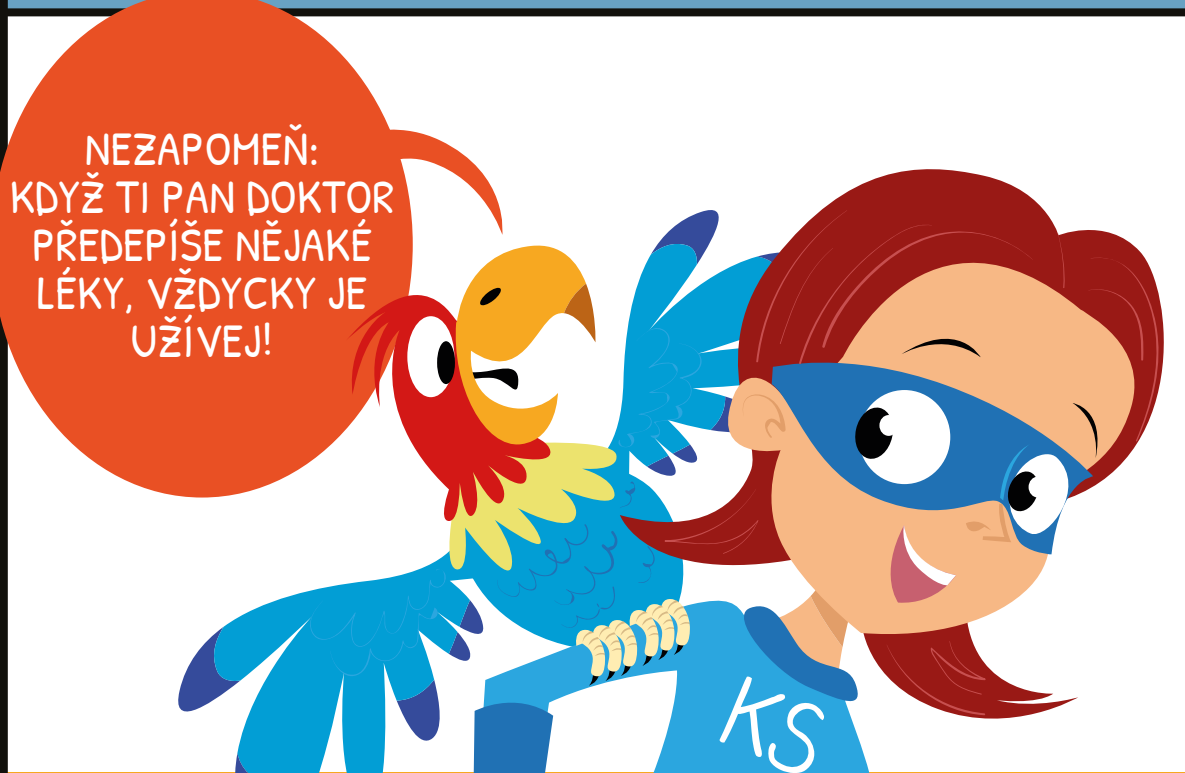
INGOLF STOJÍ PŘED OBCHODEM S ELEKTRONIKOU. VE VÝLOZE JSOU DESÍTKY ZÁŘIVÝCH PŘÍSTROJŮ, Z NICHŽ NĚKTERÉ VYDÁVAJÍ DIVNÉ HLASITÉ ZVUKY.



NAŠE TROJICE PO DALŠÍM KRÁTKÉM LETU STOJÍ PŘED ORDINACÍ LÉKAŘE.



NEZAPOMEŇ: KDYŽ TI PAN DOKTOR PŘEDEPÍŠE NĚJAKÉ LÉKY, VŽDYCKY JE UŽÍVEJ!



NAJEDNOU SE OBJEVIL PAPOUŠEK, PŘÍSTÁL NA RAMENI KAPITÁNKY SUCHÉ A KŘÍČÍ...



DOPORUČENÍ PROTI NOČNÍMU POMOČOVÁNÍ

- Noční pomočování je zdravotním problémem a když si promluvíš s lékařem, může ti pomoci
- Před spaním nepij, zvláště ne bublinkové nápoje
- Před spaním nejez vodnaté ovoce jako melouny a jablka
- Přílišný hluk a ostré světlo v noci může narušit spánek; před spaním se proto vyhni svítícím obrazovkám počítač, tabletů a telefonů
- Noční pomočování je běžné a mnoho dalších dětí jím také trpí
- Pokud ti lékař dá léky, je důležité je užívat v dobu, kterou lékař předepsal
- Lékař ti také může dát enuretický alarm. Budeš-li jej mít, používej jej podle návodu
- Před spaním se vyčůrat – nikdy nezapomeň se jít před spaním vyčůrat
- O Ingolfovi a jeho příhodách se dozvíš více na webové stránce Noc v suchu <http://www.nocvsuchu.cz>
- Připrav se na návštěvu u lékaře, stáhni si aplikaci Noc v suchu a zapisuj si pokrok
- Buď v klidu a nezapomeň, že problémy s nočním pomočováním jsou řešitelné!



NOC V SUCY(U